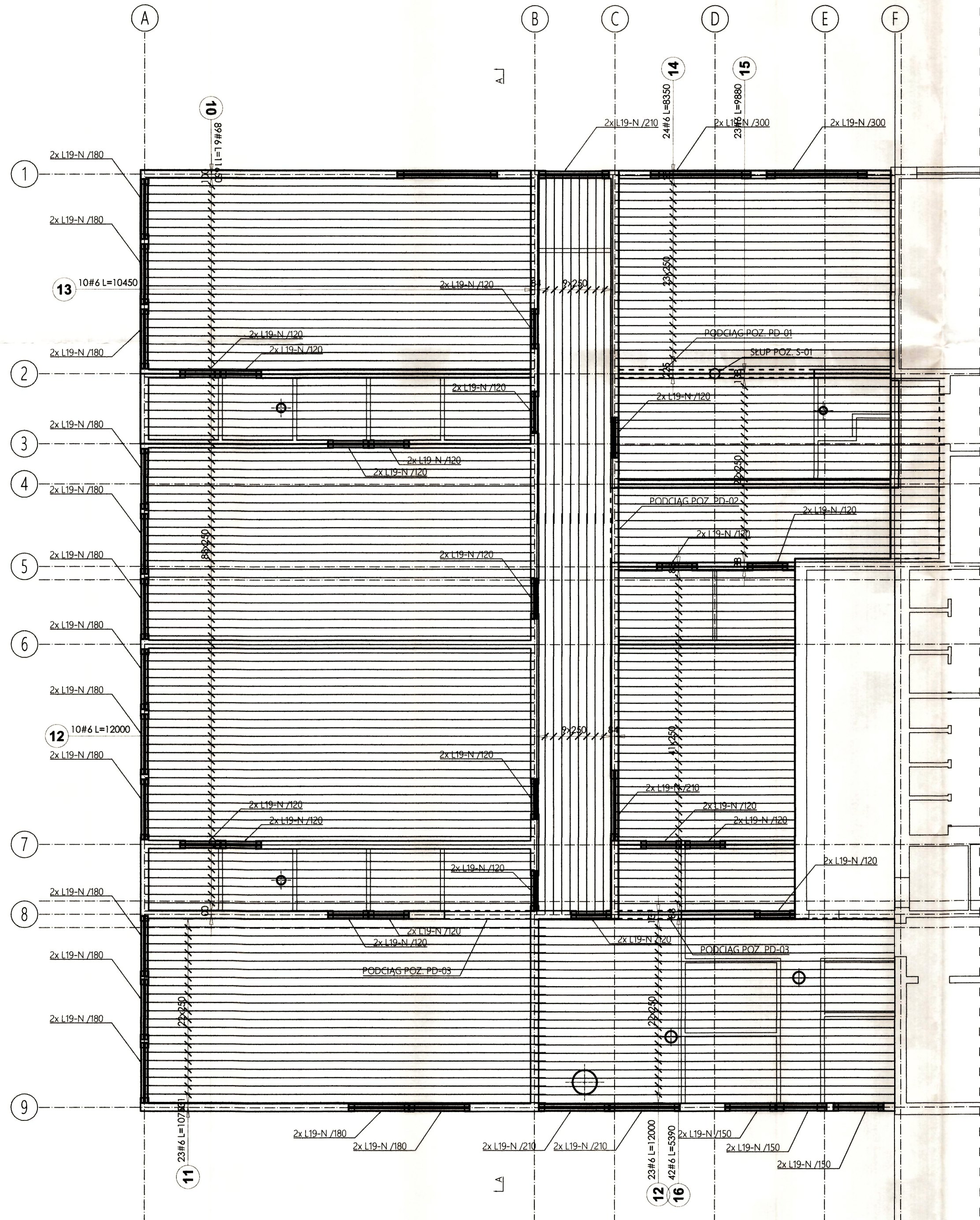


ZBROJENIE ROZDZIELCZE-GÓRNE STROPU

SKALA 1:100



Poz.	Stal #	Długość (mm)	Liczba			Długość łączna (m)
			w elementach	elementów	ogółem	
10	6	11650	89	1	89	1036,85
11	6	10750	23	1	23	247,25
12	6	12000	33	1	33	396,00
13	6	10450	10	1	10	104,50
14	6	8350	24	1	24	200,40
15	6	9880	23	1	23	227,24
16	6	5390	42	1	42	226,38
Długość wg średnic (m)						2438,62
Masa 1 m pręta (kg/m)						0,22
Masa łączna wg średnic (kg)						541,37
Masa łączna wg gatunku stali (kg)						541,37
Ogółem (kg)						541,37

STAROSTWO POWIATOWE  
W LIPNIE  
ul. Sierakowskiego 10b  
87-600 Lipno  
(17)

UWAGI :

1. Beton C25/30
2. Stal Zbrojeniowa A-IIIIN
3. Wymiary podano w mm.
4. Rozpatrywać łącznie z projektami branżowymi.
5. Rozpatrywać z pozostałą częścią dokumentacji rysunkowej i opisem technicznym.
6. Projektowany poziom posadzki wg branży architektonicznej.
7. Rysunek przedstawia podparcie stropu nad parterem.
8. Usytuowanie oraz rozmiary otworów i przebieg sprawdzić z architekturą.
9. Grubość stropu 15cm
10. Otulina prętów głównych 2,5cm
11. Otulina prętów rozdzielczych wynikowa.
12. Maksymalna długość prętów 12m
13. Pręty rozkładać równomiernie.
14. Zakłady prętów sytuować naprzemiennie.
15. Zakłady zbrojenia górnego sytuować w przęsłach.
16. Zakłady zbrojenia dolnego sytuować nad podporami.
17. Minimalna długość zakładu 70#
18. Na krawędziach wklęsłych wykonać dozbrojenie w postaci prętów ukosnych #12 długości L=150cm góra i dół po 3szt. w odstępach co 5cm
19. Dozbrojenie krawędzi, obwodowe co 25cm.
20. Pręty dochodzące do krawędzi ukosnych docinać z zachowaniem otuliny.
21. Wykaz zbrojenia zawiera zakłady prętów.
22. Pręty zbrojenia głównego i rozdzielczego dociąć do krawędzi otworu z zachowaniem otuliny.

WPG		WENSKI PROJECT GROUP	
ul. Kormoranów 98/6 Bydgoszcz 85-432		tel. 0048 888 777 213 mail: biuro@wenski.pl	
INWESTYCJA inwestycja			
ROZBUDOWA WRAZ Z ADAPTACJĄ CZĘŚCI BUDYNKU SZKOŁY PODSTAWOWEJ W KIKOLE NA ODDZIAŁ PRZEDSZKOLNY			
adres inv. adres inv.		Dz. nr 140/15; 278/14; obr. Kikół; gm. Kikół; ul. Zboisńskiego 1	
adres inwest.		GMINA KIKÓŁ Plac Kościuszki 7 87-620 Kikół	
ZBROJENIE ROZDZIELCZE-GÓRNE STROPU			
projektant designed by		mgr inż. Damian Wenski nr upr. POM/0309/PWOK/13 spec. konstrukcyjno-budowlana	
autor drawn by			
opracował approved by		mgr inż. Władysław Wenski nr upr. AUB-KZ-7210/206/90 spec. konstrukcyjno-budowlana	
branża: trade:		faza: stage:	
KONSTRUKCJA		PROJ. BUDOWLANY	
format: size:		nr projektu: design no:	
[594x420]		DW_161005	
skala: scale:		data: date:	
1:100		28/12/2016	
nr rys.: drawing no:		rewizja: revision:	
DW_161005_PBD_KN_4011		00	