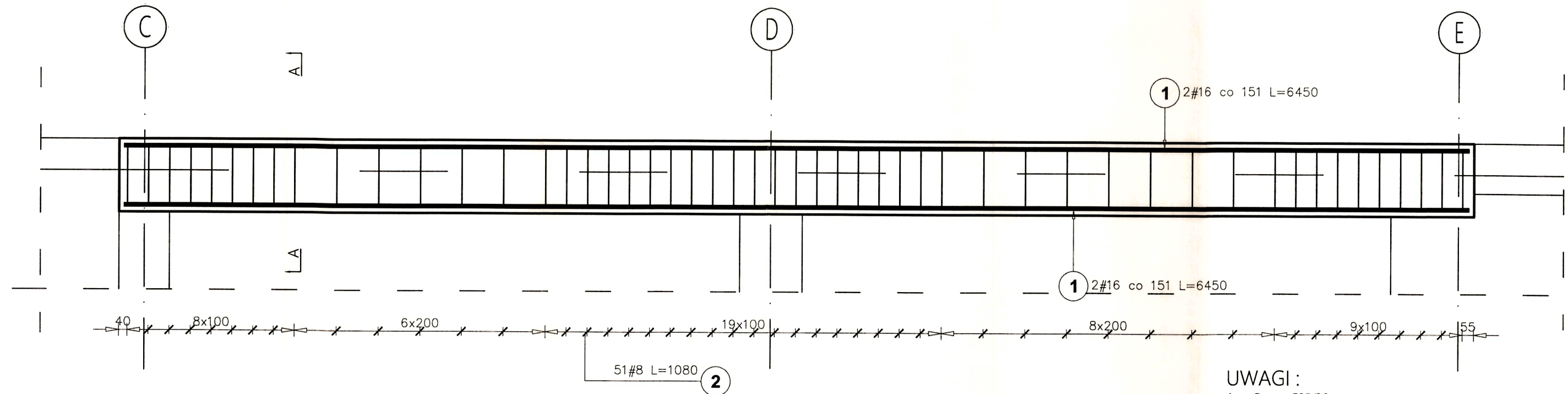


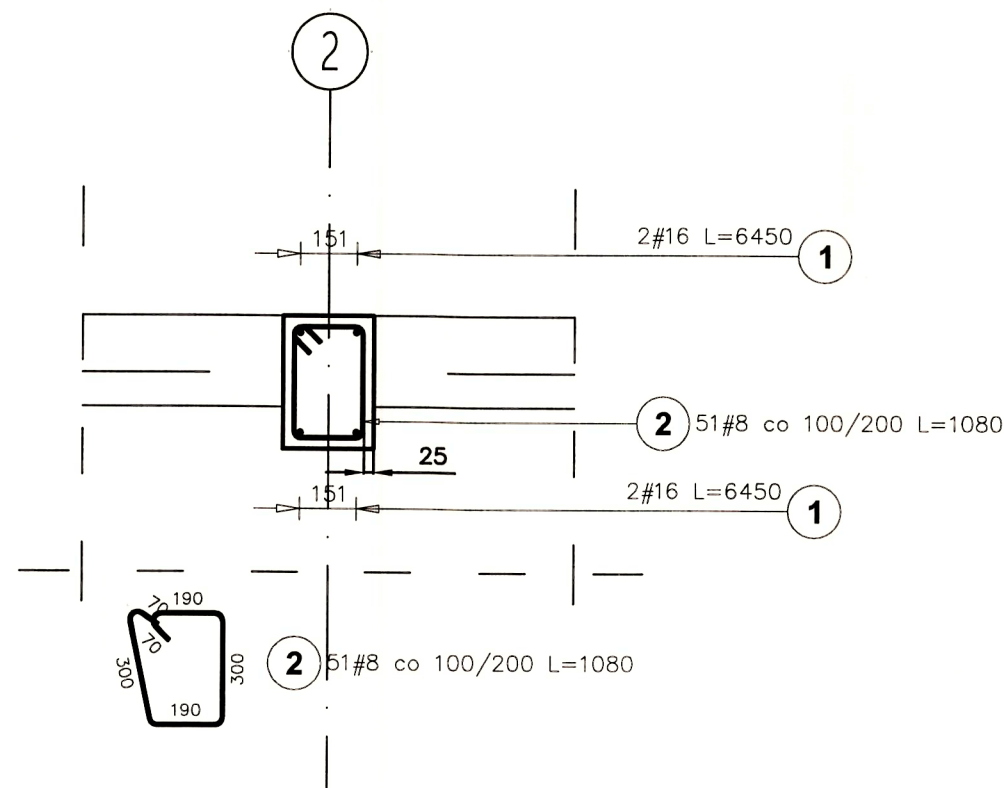
WIDOK OGÓLNY

SKALA 1:20



PRZEKRÓJ A-A

SKALA 1:20



Poz.	Stal	Długość (mm)	Liczba			Długość łączna (m)	
	#		w elemencie	elementów	ogółem	A-IIIIN	
	A-IIIIN					# 8	# 16
1	16	6450	4	1	4		25,80
2	8	1080	51	1	51	55,08	
Długość wg średnic (m)						55,08	25,80
Masa 1 m pręta (kg/m)						0,40	1,58
Masa łączna wg średnic (kg)						21,76	40,76
Masa łączna wg gatunku stali (kg)						62,52	
Ogółem (kg)						62,52	

UWAGI :

1. Beton C25/30
2. Stal Zbrojeniowa A-IIIIN
3. Wymiary podano w cm.
4. Rozpatrywać łącznie z projektami branżowymi.
5. Rozpatrywać z pozostałą częścią dokumentacji rysunkowej i opisem technicznym.
6. Projektowany poziom posadzki wg branży architektonicznej.
9. Zbrojenie podciągu dowiązać do zbrojenia słupa.
10. Zbrojenie stropu przepuścić przez zbrojenie belki.
11. Otulina C=25mm
12. Rozpatrywać łącznie z rysunkami szalunkowymi
13. Rozpatrywać z aktualną architekturą.
14. Pręty rozkładać równomiernie.
15. Belkę podeprzeć na poduszkach betonowych.

WPG		WENSKI PROJECT GROUP ul. Kormoranów 98/6 Bydgoszcz 85-432 tel: 0048 888 777 213 mail: biuro@wenski.pl	
ROZBUDOWA WRAZ Z ADAPTACJĄ CZĘŚCI BUDYNKU SZKOŁY PODSTAWOWEJ W KIKOLE NA ODDZIAŁ PRZEDSZKOLNY			
adres inv.: adres inv.:		Dz. nr 140/15; 278/14; obr. Kikół; gm. Kikół; ul. Zboińskiego 1	
tytuł: tytuł:		ZBROJENIE - PODCIĄG PD-01	
projektował: nr upr. POM/0309/PWOK/13 spec. konstrukcyjno-budowlana		mgr inż. Damian Wenski 28/12/2016	
opracował: data:		mgr inż. Władysław Wenski nr upr. AUB-KZ-7210/206/90 spec. konstrukcyjno-budowlana	
branża: trade: KONSTRUKCJA		faza: stage: PROJ. BUDOWLANY	
format: size: [420x297]		nr rys.: drawing no: DW_161005_PBD_KN_4003	
skala: scale: 1:20		data: date: 28/12/2016	
nr rys.: drawing no: DW_161005_PBD_KN_4003		rewizja: revision: 00	